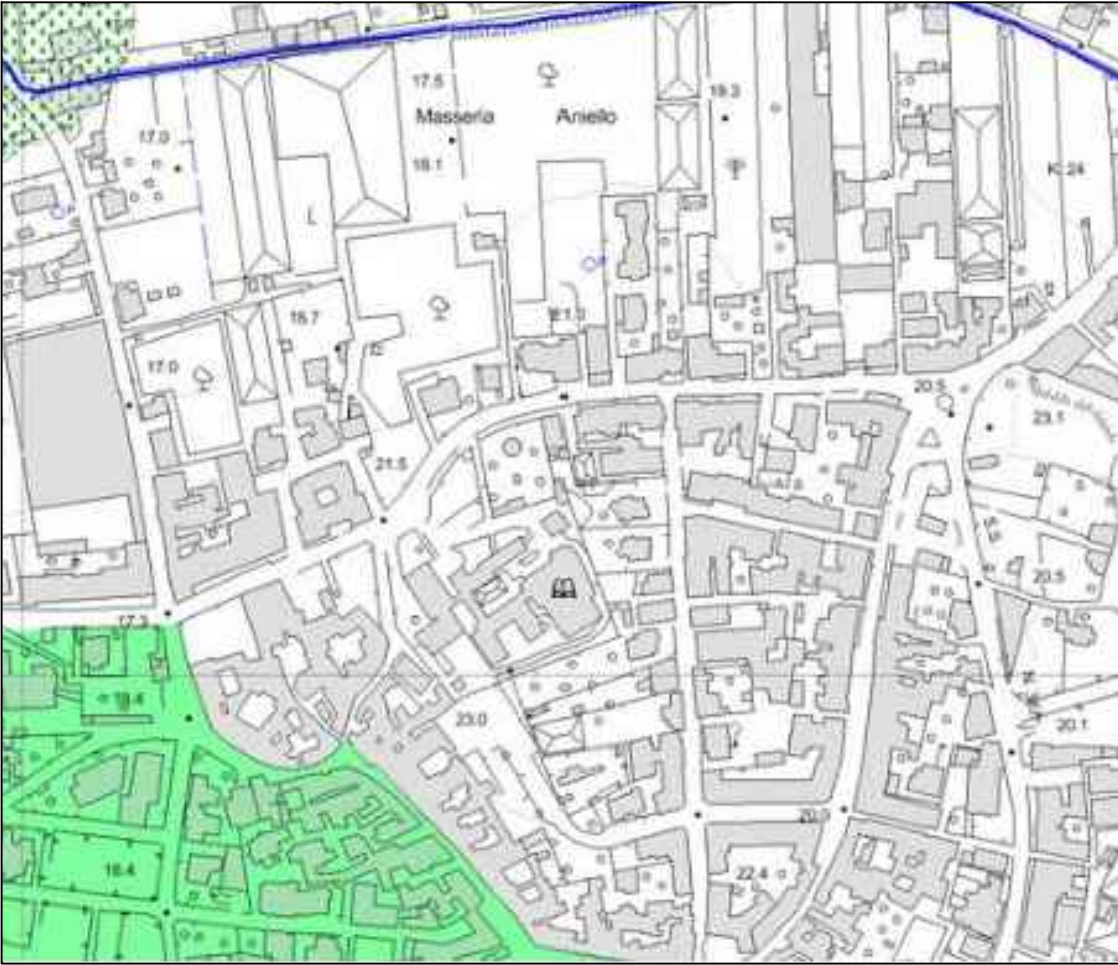
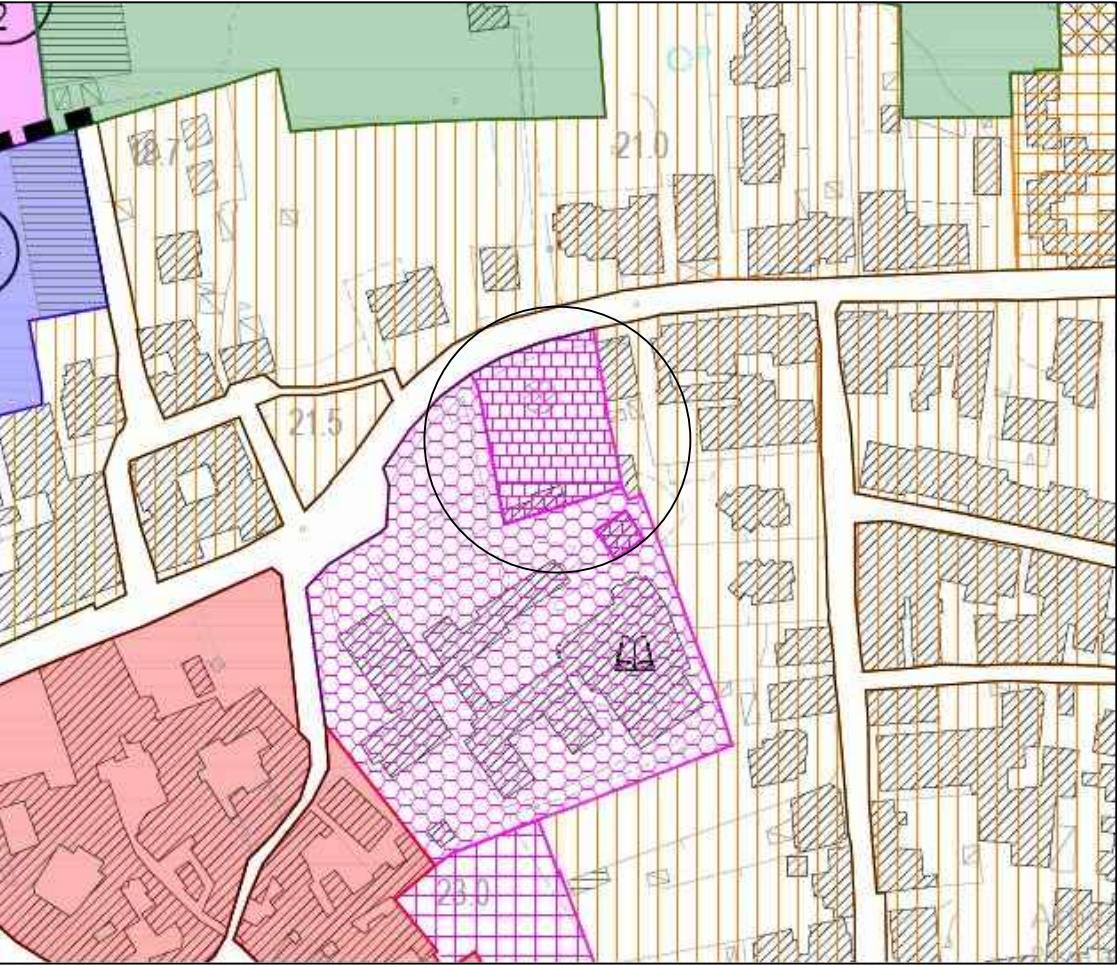


Pericolosità idraulica



Legenda:
Rischio nullo

Usi del territorio e modalità di intervento



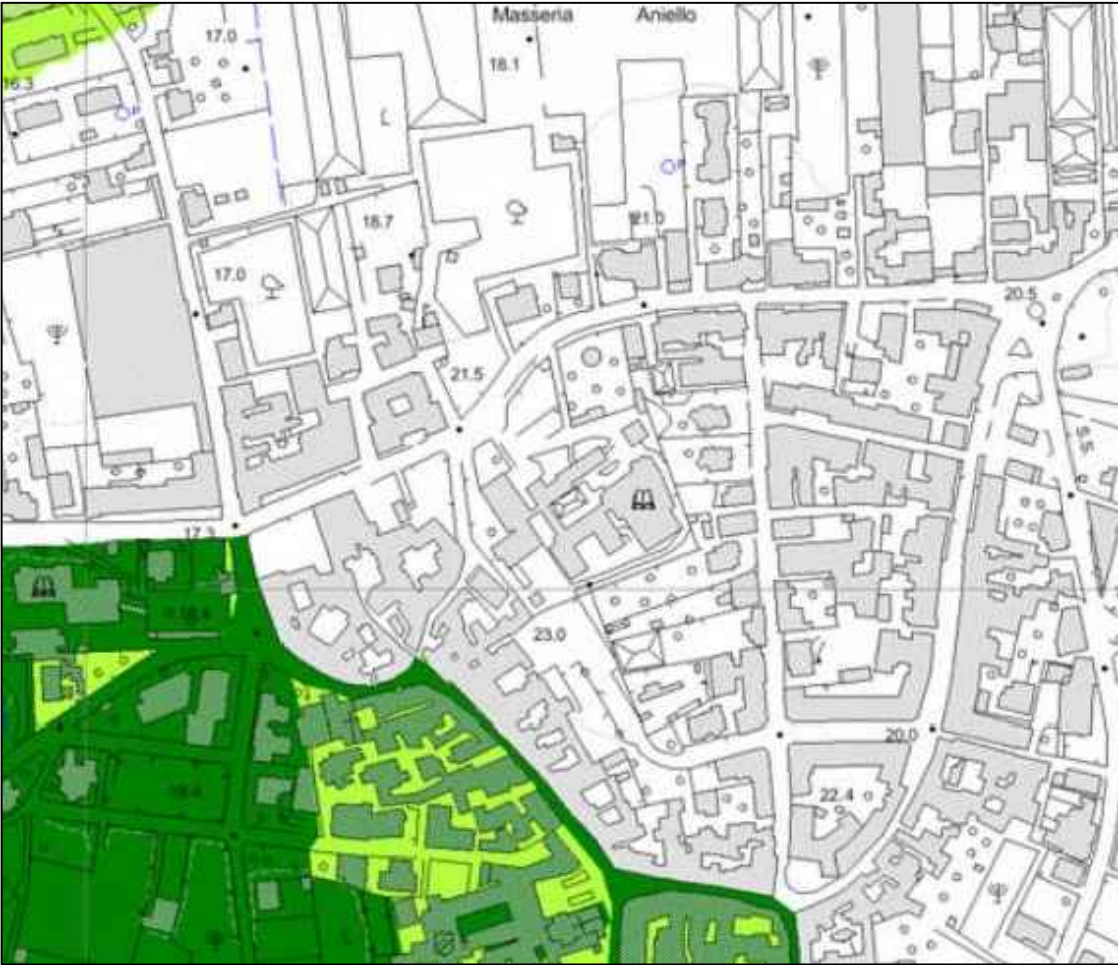
Legenda:
Aree per attrezzature di interesse comune (AS1)

Carta dei vincoli ambientali



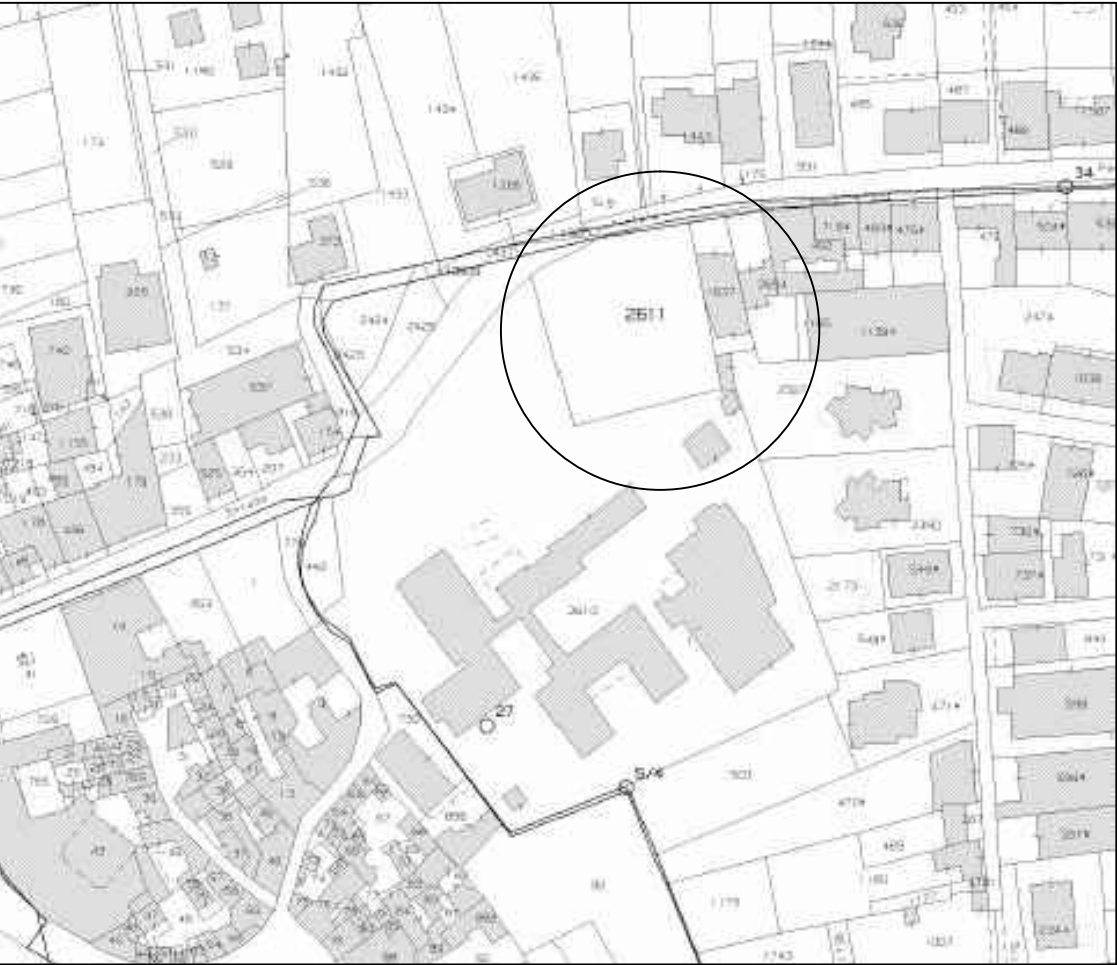
Legenda:
Nessun vincolo ambientale

Rischio idraulico



Legenda:
Rischio nullo

Mappa catastale



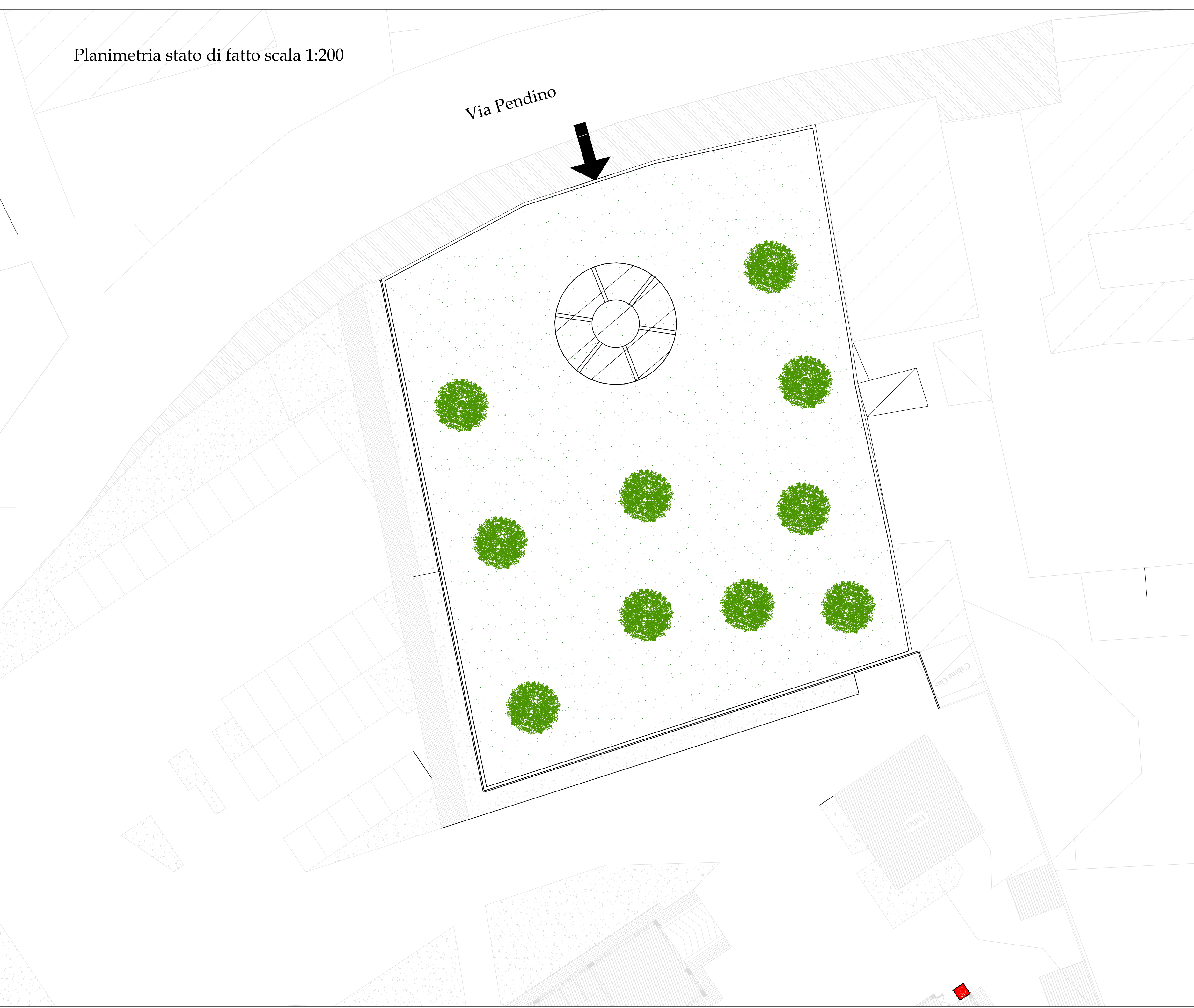
Legenda:
Foglio 5 mappale 2611

Mappa Aerofotogrammetrica



Scala 1:1000

Planimetria stato di fatto scala 1:200



 **COMUNE DI SAN MARZANO SUL SARNO**
PROVINCIA DI SALERNO
SETTORE LAVORI PUBBLICI E AMBIENTE



FUTURA  **LA SCUOLA PER L'ITALIA DI DOMANI**   

PNRR, Missione 4 – Istruzione e Ricerca – Componente 1 – Potenziamento dell'offerta dei servizi di istruzione: dagli asili nido alle Università – Investimento 1.1: **“Piano per asili nido e scuole dell'infanzia e servizi di educazione e cura per la prima infanzia”**

NUOVO ASILO NIDO IN VIA PENDINO CUP H25E24000060006

RUP:
Ing. Vittorio Carbone

Gruppo di lavoro:
Ing. Ciro Iozzino
Ing. Raimondo Capasso
Ing. Salvatore Caputo

Il progettista:
Ing. Lucio D'Ambrosio

Codice Tavola
FTE_G.01

Data 01/07/2024